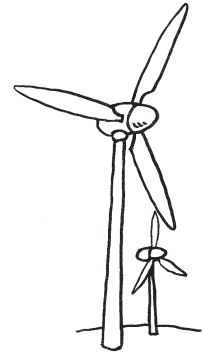
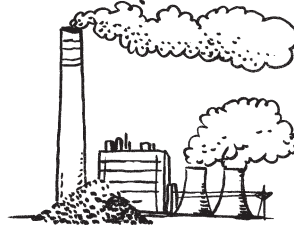
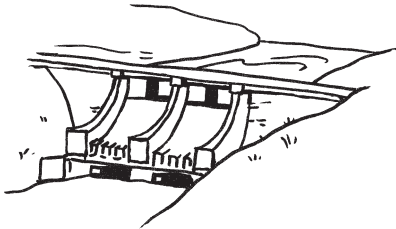


1) **Elektrina se vyrábí ve zvláštní továrně, které se říká elektrárna. Existuje několik typů elektráren podle síly, kterou využívají. Poznáte, která je která? Spoj dvojice.**



UHLÍ

VÍTR

VODU

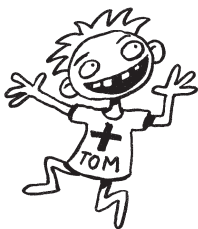
2) **Jaký typ elektráren nebudou lidé moci v budoucnosti používat a proč?**

.....  
 .....  
 .....

3) **Elektrina je proud malinkých částíček. Jak se jim říká? Přiřaď správné dokončení slova.**

MENT  
 ELE FANT  
 KTRON

4) **Seznamte se. Tohle jsou dva neposlušné elektrony Tom a Hugo. Právě se narodili, vy už víte kde. Nyní cestují k vám. Neví ale, jak se k vám dostanou. Dokážeš jim poradit?**



- a) potrubím
- b) autobusem
- c) na kole
- d) lodí
- e) po drátech
- f) poštou



5) **Rozpoznáš v úkolu č. 4 dopravní prostředky? Ve kterém dopravním prostředku můžeme cestovat v noci a proč? Zapiš zde:**

.....

6) **Která žárovka svítí? Vybarvi tu správnou.**

