

Stodoly a sýpky jsou typické vesnické stavby. Úkolem vaší skupiny je zamyslet se nad tím, k čemu lidem slouží a jaká zvířata v nich mohou žít.

1) K čemu lidem slouží stodoly a sýpky?

.....

.....

.....

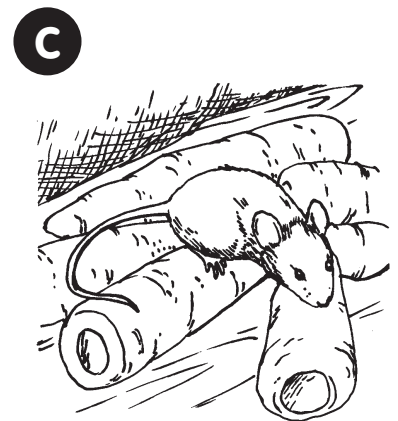
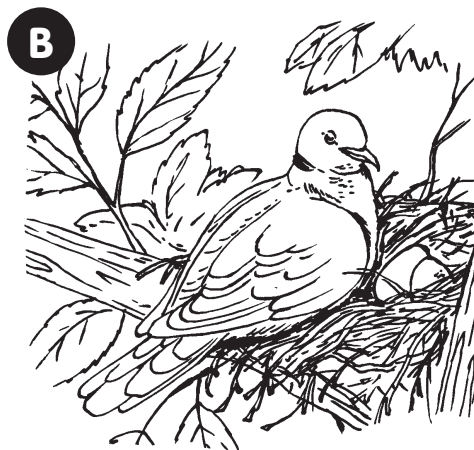
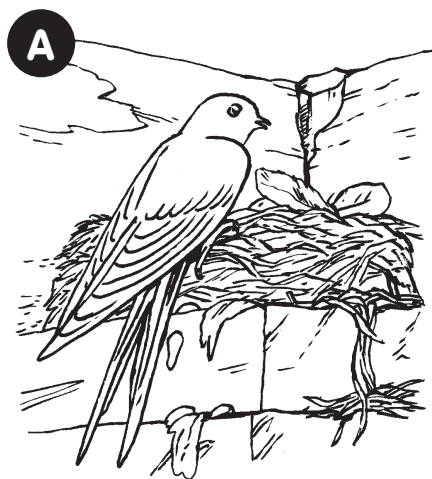
2) Která zvířata v nich mohou žít?

.....

.....

.....

3) Na obrázcích A–C jsou zobrazeni tři živočichové žijící téměř výhradně v blízkosti lidských obydlí. Který z nich je typickým obyvatelem stodol a sýpek?



Chlévy a stáje jsou typické vesnické stavby. Úkolem vaší skupiny je zamyslet se nad tím, k čemu lidem slouží a jaká zvířata v nich mohou žít.

1) K čemu lidem slouží chlévy a stáje?

.....

.....

.....

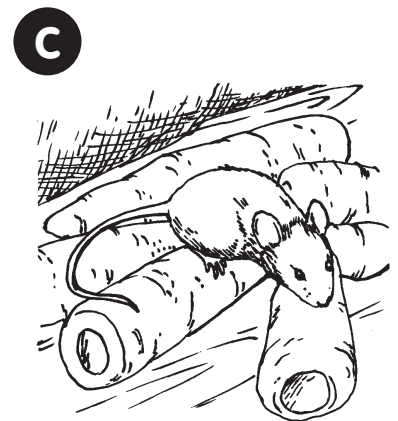
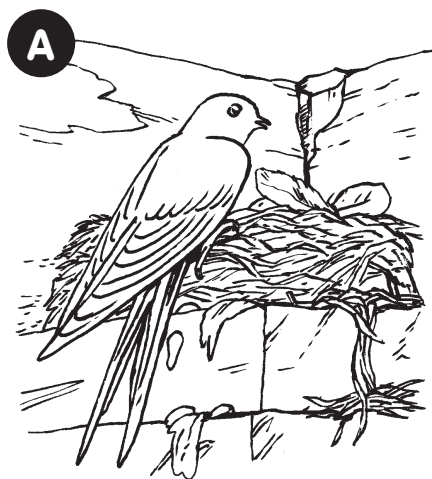
2) Která zvířata v nich mohou žít?

.....

.....

.....

3) Na obrázcích A–C jsou zobrazeni tři živočichové žijící téměř výhradně v blízkosti lidských obydlí. Který z nich je typickým obyvatelem chlévů a stájí?



Zahrady jsou typickým prostředím ve vesnicích a na okrajích měst. Úkolem vaší skupiny je zamyslet se nad tím, k čemu lidem slouží a jaká zvířata v nich mohou žít.

1) K čemu lidem slouží zahrady?

.....

.....

.....

2) Která zvířata v nich mohou žít?

.....

.....

.....

3) Na obrázcích A–C jsou zobrazeni tři živočichové žijící téměř výhradně v blízkosti lidských obydlí. Který z nich je typickým obyvatelem zahrad?

